

# は〜あと通信



川崎市中央療育センター  
<http://www.douaikai.com/ccrc>

2014. VOL. 7



夏の号

## ごあいさつ

夏の太陽を浴びながら、<sup>さるすべり</sup>百日紅の花が美しく咲く季節の到来となりました。皆さまいかがお過ごしでしょうか。本年4月よりセンター長をさせていただくことになりました。改めて、どうぞよろしくお願い申し上げます。

さて、私にとって、子どもたちと関わる仕事は初めての経験ですが、彼らが見せてくれる笑顔は本当に素晴らしく、癒され、励まされる日々となっています。

同時に、未来と希望に溢れた子どもたちの療育の一端を担う者として、その責任の重さも痛感しています。求められているのは、ライフステージごとの細切れの支援ではなく、幼少期から成人期以降の豊かな生活の実現に寄与できる一貫性のある支援だと思います。

かけがえのない、一人ひとりの子どもと真剣に向きあい、寄り添っていくことが大切です。そのために、私たちにできることは何かを自らに問いつつ、取り組んでいきたいと考えます。

今後とも、職員はもとより、ご家族や関係機関の皆さまとの連携を第一に、共に手を携えていければ幸いです。

ご協力の程、切に宜しくお願い申し上げます。



センター長 鳥塚敏行



## 新事業紹介

○平成26年4月1日 事業開始

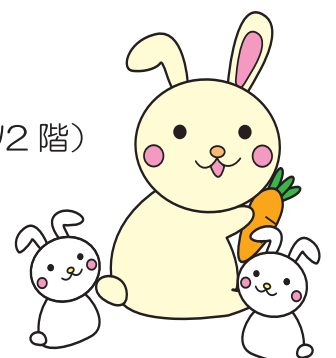
\* 地域相談支援センターにじ (中原区下小田中 2-4-24 マリナイツ2階)

\* グループホーム「ウイズバル」 (高津区野川 1243-5)

○平成27年度開設準備

\* 川崎市北部地域療育センター (麻生区片平 5-26-1)

(平成27年4月1日から指定管理事業として運営予定)



# 中央療育センター 通園「遠足」

## 入所「タクシードライブ」



### ごあいさつ

今年度より、通園部の園長を務めさせていただいております、矢野常治（やのつねはる）と申します。昨年度までは、通園のクラスで直接療育に携わっておりました。お子さんの素敵な笑顔に出会えるよう、これからは、今までとは違う立場と視点で関わらせていただき、川崎市中央療育センター通園クラスを盛り上げていきたいと思っております。療育センター内では、お子さんと同様に常に裸足で過ごしております。センターにお越しいただき、私の姿を見かけたら「はだしの園長」と気軽にお声かけください！

通園部園長 矢野常治



昨年度もご紹介した、みんな楽しみな通園の遠足！春と秋に2回の遠足があり、お母さんやクラスの仲間、先生と、いつもよりちょっぴり特別な日を過ごす行事です。今回も通園が遠足に行った場所と子どもたちの様子をご紹介します★ご家族やお友だちと、ぜひ遊びに行ってみてくださいね！

## 通園「遠足」

### 有馬つつじ公園



子どもたちが大好きな大きな遊具！

東急田園都市線鷺沼駅から徒歩10分ほど、宮前区にある有馬つつじ公園です。大きな滑り台やブランコ、ジャングルジムがあり、たくさん身体を使って遊べますよ！

### 子どもたちの様子



公園に着くとみんな、1番人気の大きな滑り台にまっしぐら！お母さんと一緒に大きな滑り台を滑ったり、広場を駆け回ったりと、それぞれが好きな遊びを楽しむ事ができました♪滑り台から少し離れた場所にブランコやジャングルジムもあるので、もっといっぱい身体を動かしたい子たちにも人気スポットでした！



ブランコもありますよ♪

大人気の大きな滑り台には大小4種類ほどの滑り台がついており、小さいお子さんからたくさん身体を動かしたいお子さんまで、たっぷり遊びこむ事ができますよ！また、公園の前には有馬こども文化センター、5分ほど歩いた所にはマクドナルドがあるので、休憩も兼ねてマクドナルドでアイスを食べるのも思い出になりますよ★

### 職員おすすめポイント



## 川崎市子ども夢パーク

JR南武線津田山駅より徒歩5分ほどの場所にある「子ども夢パーク」。『子どもの、子どもによる、子どものための活動拠点として、子どもの最善の利益を優先し、子どもの権利を全面的に保障することを目的』としている、お子さんのための遊び場です！

### 子どもたちの様子



子どもたちは夢パークに着くと、好きな遊具に飛びついていました！写真にも載っていますが、広場の中央に泥んこスペースがあり、お母さんや職員と一緒に泥だらけになって遊んでいました。他にもブランコや三輪車など多くの遊具があり、思う存分楽しめていました！



写真ではわかりにくいですが、とってもカラフル！



子ども夢パークの全景です！！

## 入所「タクシードライブ」

入所部門では5月28日にタクシードライブがありました。「は〜あとほ〜む」になってから2回目となる行事ですが、今回は「よこはま動物園ズーラシア」へ行き、動物を観ながら、楽しいひと時を過ごしました。

### 子どもたちの様子



ライオンや、オカピのケージの前では、実物を目の当たりにして「オカピってこんなに大きいの!？」と驚く様子も見られました。動物観覧タイムの後には、お土産を買い、おこづかいの中で、「これが美味しそう!」「これもいい!」など、頭を悩ませながらも楽しそうに買い物をしていました。帰園後は、送迎してくれたタクシー運転手へ花束と感謝の言葉を贈り、最後は拍手で行事を終え、楽しい1日となりました。



ライオンです。気持ちよさそうに寝ています♪



運転手さんへお礼の言葉などをお伝えしました。「ありがとうございました!!」



初めて見るオカピ!思った以上に大きい!



気持ちよさそう〜白クマの水浴び♪

センター北・南駅より徒歩5分ほどの場所にある、ルララ港北内の室内遊び場です!「アメイジングワールド」は遊びを通して、徳育(こころ)、体育(からだ)、知育(あたま)、をぐんぐん伸ばすことを目的としている子どもたちに大人気の遊び場です★

## アメイジングワールド

### 子どもたちの様子



靴と靴下を脱いで、まず目に入るのは空気が入った大きな滑り台! サボテンジャングルという遊具で、名前の通りサボテン等の障がい物をかき分けながら、みんなで必死によじ登ります。男の子たちにはプラズマカーも人気です! 足を使わず手を左右に動かすだけで動き、より自分で運転している気分を味わえる遊具です♪



自由に落書きができる大きな壁です! 子どもたちは夢中で絵を描いています♪



フワフワ滑り台にすべったり、よじ登ったり♪



プラズマカーのコーナーです! 男の子たちは釘づけで大人気でした♪



サボテンジャングル、てっぺんを目指せ!

年齢の高いお子さんはたくさん身体を使って遊べるのはもちろん、小さなお子さんは0~3歳コーナーがあり、小さな滑り台とボールプールや、好きなだけお絵かき出来る大きな壁も魅力の1つです! 大人も夢中になって遊べ、ご家族で1日中楽しむことができますよ!!

### 職員おすすめポイント



### 職員おすすめポイント



おすすめは泥んこ遊びです! これからの季節は水を使った遊びがたくさんできるので、ご家族みんなで一緒に泥んこになって遊んでみてください。アスレチックやトンネルもあるので、身体をいっぱい使って遊ぶことができます。また、屋根付き広場もあるので、天気を気にせず遊ぶことができます。



みんなで全身泥んこ!

## スマイル掲示板ができました!

「スマイル掲示板」とは... 昨年度より始まった、センター内掲示活動のことで、センターに通う子どもたちの笑顔の写真を展示しています! 子どもたちの笑顔の持つ力に気づいてもらえれば幸いです。年に2回、日々の療育の姿や、遠足、は〜あとまつりなどの行事の様子を更新する予定ですので、センターにお立ち寄りの際は、是非ご覧ください!!

お知らせ



子育て応援！  
アラカルト

は〜あとまつり 2014

今年も中央療育センター恒例「は〜あとまつり 2014」を開催します！  
当日はたくさんのイベントをご用意しています☆  
多くの方々にご来場いただき、楽しいひと時を過ごしたいと思います。

楽しいイベントを通して、  
お子さん、ご家族、地域の方々と  
笑顔の輪が結ばますように・・・



日時：  
2014年10月18日（土）  
10：00～14：00  
雨天決行

【内容の紹介】

- ・ステージ・移動動物園
- ・療育紹介、療育体験コーナー
- ・お店コーナー

その他お楽しみイベント開催予定！



ボランティア募集情報

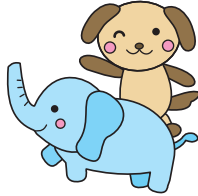
中央療育センターでは夏休みに子どもたちと遊んでいただくボランティアの方を募集しています。子どもと遊ぶことが大好きな方、福祉の仕事に興味のある方大歓迎！！

皆様のご協力を心からお待ちしています！！

通園部

期間：7月22日（火）～8月29日（金）  
（土日、お盆期間を除く）  
9時45分～14時15分（昼食つき）  
※都合のつく日をご相談させていただきます  
対象児：通園を利用されている方のきょうだい児  
（3歳～就学前）  
内容：保育のお手伝い

〈通園部：お問い合わせ〉  
電話：044-754-4559  
担当：通園部 田中



入所部

学習ボランティア

期間…7/22(火)～8/22(金)  
時間…10：00～11：30  
対象児童…小・中学生  
内容…小学校低学年程度の学習サポート  
（簡単な計算など）。

プールボランティア

期間…7/22(火)～8/22(金)  
時間…午前・または午後の2時間程度  
対象児童…小中高生  
内容…入所しているお子さんといっしょに、  
市民プールで遊ぶ。

夏休みボランティア

期間…7/22(火)～8/22(金)  
時間…13：30～15：30  
対象児童…小・中学生、高校生  
内容…入所しているお子さんといっしょに  
スポーツやゲーム、工作などの活動  
をする余暇支援。

〈入所部：お問い合わせ〉  
電話：044-754-4563  
担当：入所部 岩下、遠藤

保護者勉強会のお知らせ

昨年度好評をいただきました食事の勉強会を今年度もおこないます。  
内容は昨年度と同じものになります。  
昨年聞き逃した方、もういちど聞きたい方などもぜひどうぞ！

食べる機能にあった食事のすすめ方（アンコール）

日時：平成26年9月8日（月）14:20～16:20  
場所：中央療育センター通所棟2階ホール  
講師：神作一実先生（文京学院大学保健医療技術学部教授）  
定員：50名  
締切：8月28日（木）

- \*駐車場の数が限られますので、公共交通機関の利用をお願いいたします。
- \*どうしても車での来所の必要がある場合はご相談ください。駐車場については事前予約制とします。台数に限りがありますので、ご希望に添えないことがあります。ご了承ください。
- \*参加申し込みはセンターにおいてある申し込み用紙、または電話かFAXで下記の内容をお伝えください。  
①参加者氏名 ②お子様の氏名・年齢（通園クラス名）  
③保育希望の有無 ④ピストンバス利用の有無 ⑤その他の希望

TEL 044-754-4559 FAX 044-788-9263 担当 植田・岩切・岡野



家庭支援員募集

川崎市障害児家庭支援員派遣事業の  
家庭支援員（ボランティア）として活動して  
頂ける方を募集しています。

＜活動内容＞

- ・出産やご病気で通園療育をお休みされる保護者の方に替って、通園療育に参加（センターでの活動）
- ・外出等のお手伝い（ご自宅周辺での活動）
- ・学習支援、外出支援（ご自宅周辺での活動）・・・など

☆ご興味のある方は、地域支援部（担当：三浦・鈴木）までお気軽にご連絡ください。



編集後記

今年度より新センター長、新園長が就任いたしました。  
新たな事業もはじまり、今後はより一層、皆様方に親しみをお持ちいただける川崎市中央療育センターとして、  
センター長・園長を中心に職員一同、力をあわせ努めてまいります！  
広報委員では、皆様方の「知りたい！」にお応えできるように、今後ともお役に立てる情報をお届けしてまいりますのでご期待ください！