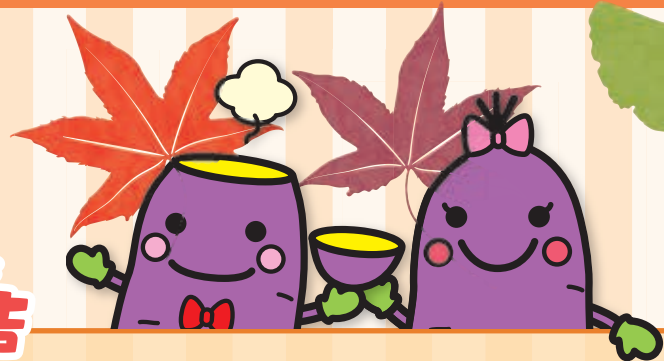


ほくほく通信 Vol.31

通園部 秋の活動報告



うんどうかい 運動会

令和7年10月29日、通園クラスの運動会が行われました。少し肌寒い日となりましたが、晴れた空の下、開催することが出来ました。

この日の為にたくさん練習を行ってきた子どもたち。体操から始まり、かけっこや障害物競走など一生懸命取り組みました。最後は、観覧にいらしていた保護者にもお手伝いいただき、シャボン玉をして、すべてのプログラムを終えました。



えんそく 遠足

通園クラスの皆さんが、待ちに待った遠足に出かけました。当日は天候にも恵まれました。子どもたちは朝から元気いっぱい、期待に胸をふくらませていた様子でした。行き先は、クラスごとに

異なり、「ちきゅうのにわ港北店」「町田りすえん」「ハビピランド・ルララ港北店」など、様々な場所を選びました。普段とは違う環境の中で、大人も子どもも少し緊張しながらも、笑顔で楽しそうに過ごす姿が印象的でした。帰園後には、充実した表情のお子さんや、少し疲れた様子ながらも満足げな笑顔を見せる保護者の方の姿などが見られ、心温まるひとときとなりました。



保護者の皆様！



遠足先の皆様！



ご協力ありがとうございました！

マナブネ 遊び紹介 手先遊べーりも通し



用意するもの ひも&パーツ(穴の開いたビーズや細かく切ったストローなど)

遊び方 お子さんにひもを渡し、好きな順番で通してもらいます

遊び方がわかりにくい場合は、大人が見本を見せたり、手を添えて一緒に行ったりすることで、自然にやり方を伝えることができます。作品ができる達成感も味わえますよ。ぜひ、親子で楽しく取り組んでみてください。

※ビーズなどの小さなパーツは誤って口に入れないよう、十分に注意してください



令和7年度-ほくほくひろばの開催について

当センターにて開催しています。ご自由に遊びに来てください♪

開催日時 第1・第3土曜日 | 10時~12時(予約不要)

対象者 地域にお住まいの親子・ご家族

※当センター利用児童に限りません、必ず保護者の方と一緒にご参加ください。

ほくほくひろばのお休みの日程、その他の情報は、ホームページをご確認ください

